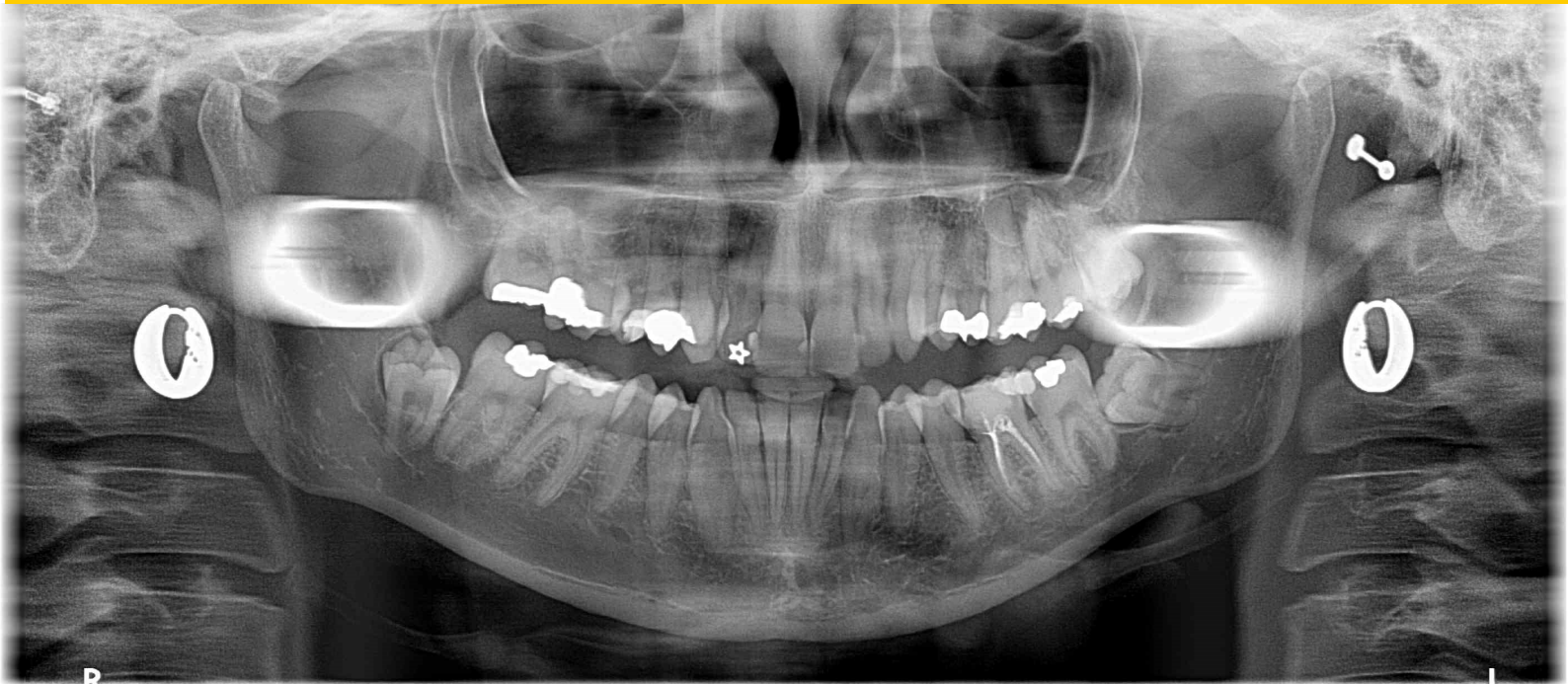


Röntgentraining für HelferInnen



Theorie:

- Basisinformationen Panoramatechnik
- Zusammenhang kV/ mA/ Expositionszeit
- Grundlagen der Bildentstehung (Strahlengeometrie verstehen!)
- Aufnahmetechnische Besonderheiten bei intraoralen sowie Ceph- und Panoramaaufnahmen
- Übersicht Bedieneroberfläche

Praxis

- Praktisches Arbeiten am Gerät unter Verwendung eines Panoramaskädels
- Kopfneigung, Kippung, Frankfurter Horizontale Überlagerungen
- Begutachtung (keine Befundung!!) von Panoramaaufnahmen
- Patientenkommunikation
- Positionierungstraining am Gerät mit den Teilnehmern als „Patient“ und „Anwender“

Fehleranalyse:

- Typische Fehler und Auffälligkeiten– Erkennen und Vermeiden



Richtig Röntgen ist einfach! Melden Sie sich jetzt an!

Anmeldung „Röntgentraining für HelferInnen“

per Fax an: **+49 (0) 381 24 29-342**

oder per Post an: S&N Systemhaus für Netzwerk- und Datentechnik GmbH
Freiligrathstraße 14, 18055 Rostock

oder per E-Mail über unser Kontaktformular auf www.sundat.de

Hiermit melde ich zur Fortbildung „Röntgentraining für HelferInnen“

Termin: Dienstag 25. Juni 2024
Kursdauer: 13.00 Uhr bis ca. 16.00 Uhr
 16.30 Uhr bis ca. 19.30 Uhr

Gebühr: ZA 179,- € zzgl. MwSt.
ZFA 149,- € zzgl. MwSt.

Referent: Maik Gerullies (Applikation-Trainer, Carestream Dental)

Ort: Rostock

Information: Es werden 3 Weiterbildungspunkte vergeben.
Anmeldeschluss : 4 Wochen vor Kursbeginn

folgende Teilnehmer verbindlich an und akzeptiere die Anmeldebedingungen:

Titel/Vorname/Name: _____ ZA ZFA

Titel/Vorname/Name: _____ ZA ZFA

Titel/Vorname/Name: _____ ZA ZFA

Titel/Vorname/Name: _____ ZA ZFA

Bitte beachten Sie:

Änderungen und Irrtümer im Programmablauf z.B. bei Ausfall eines Referenten behält sich die S&N Datentechnik ausdrücklich vor. Die Stornierung einer von uns bestätigten Fortbildungsveranstaltung muss schriftlich erfolgen. Bei Stornierung 4 Wochen vor Veranstaltungsbeginn werden keine Kosten in Rechnung gestellt. Bei einer Stornierung von weniger als 4 Wochen vor Veranstaltungsbeginn ist die volle Kursgebühr zu entrichten. Der Kursplatz kann auf einen Ersatzteilnehmer übertragen werden. Nach Erhalt Ihrer Anmeldung wird die Teilnahme an der Veranstaltung in Rechnung gestellt. Irrtümer vorbehalten.

Datum: _____

Praxisstempel, rechtsverbindliche Unterschrift